



PD DR. MICHAEL SIEGRIST
PSYCHOLOGISCHES INSTITUT, UNIVERSITÄT ZÜRICH

Elektromagnetische Felder: Wahrgenommene Risiken, Vertrauen und Konfidenz

Zürich, 28. Oktober 2003

Referate

Weitere Informationen

PD Dr. Michael Siegrist
Psychologisches Institut, Universität Zürich
Plattenstrasse 14, 8032 Zürich
Telefon +41 (0) 1 634 44 71
siegrist@sozpsy.unizh.ch
www.sozpsy.unizh.ch

1. Survey

- Telefonische Befragung
- Deutschsprachige Bevölkerung in der Schweiz
- N=1313
- Personen zwischen 18 und 74 wurden interviewt
- Januar 2002

Wissen und Vertrauen

- Surveys zeigen, dass die meisten Personen wenig Kenntnisse über die Naturwissenschaften haben

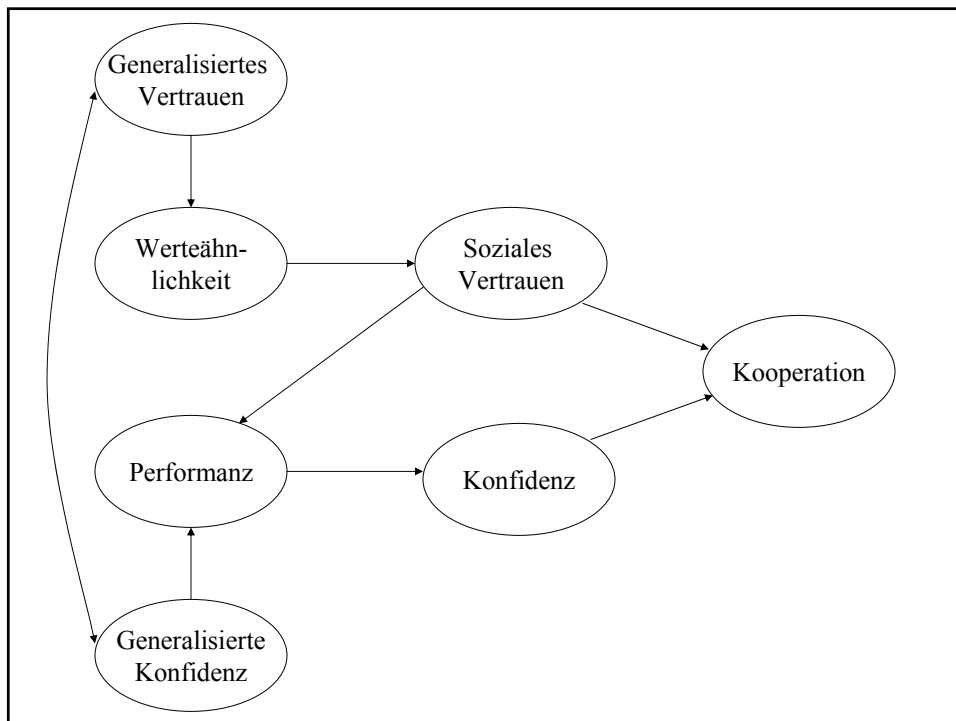


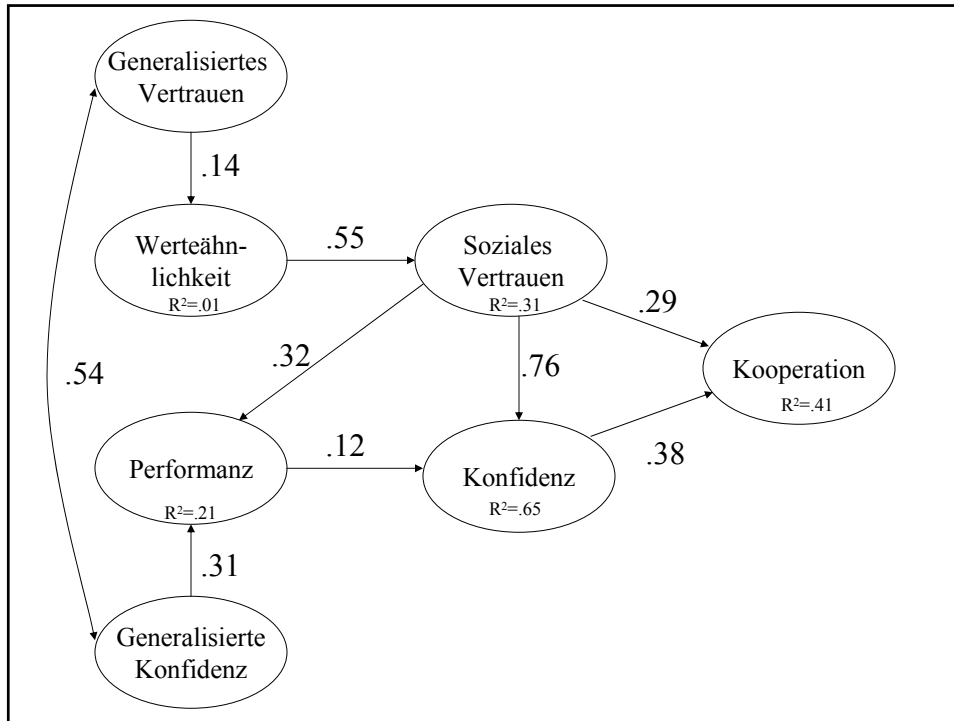
- Laien stützen sich auf Experten und andere Personen ab
- Vertrauen ist wichtig



Verschiedene Typen von Vertrauen

- Interpersonales Vertrauen: Interaktion ist vorhanden
- Soziales Vertrauen: Vertrauen innerhalb von Gruppen
Vertrauen basiert auf beschränkten Informationen
- Generalisiertes Vertrauen: Vertrauen über Gruppengrenzen hinweg (Vertrauen in unbekannte Personen)
- Konfidenz: Erwartungen, die auf Erfahrung oder Evidenz basieren
- Generalisierte Konfidenz: Positive Erwartungen in Systeme





2. Survey

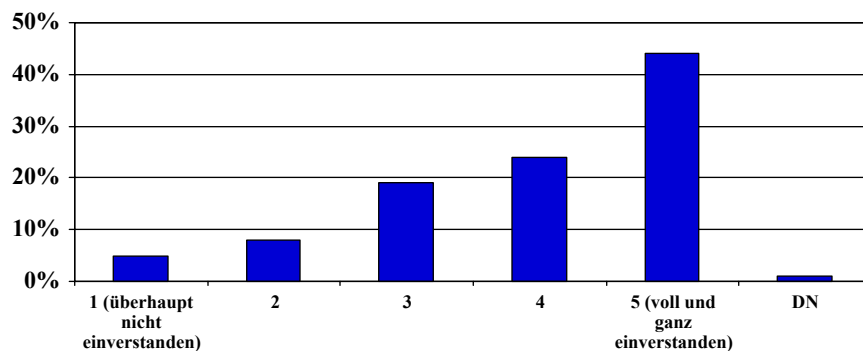
- Telefonische Befragung
- Deutsch- und Westschweiz
- N=1015
- Personen zwischen 18 und 74 wurden interviewt
- Juli 2002

Korrelationen zwischen wahrgenommenem Risiko und Vertrautheit mit der Quelle

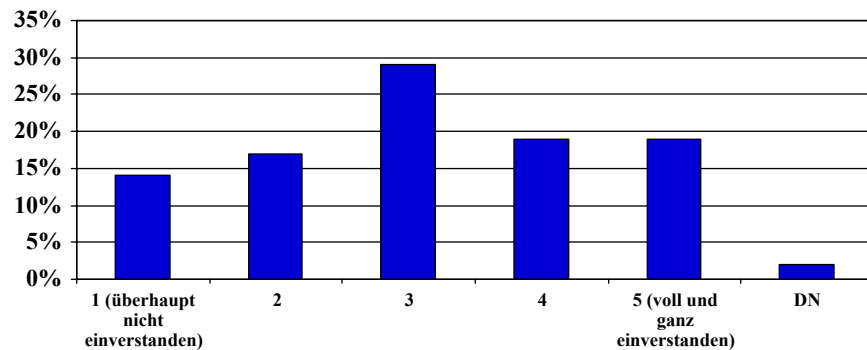
	Wahrgenommenes Risiko	
	Handy	Basisstation
Häufigkeit des Gebrauchs eines Handys	-.17* (N=681)	-.17* (N=681)
Geschätzte Distanz von einer Basisstation	.05 (N=347)	.08 (N=347)

* $p < .001$

„Bei der Festsetzung von Grenzwerten sollte immer vom absolut schlimmsten Fall ausgegangen werden“



„Die Reaktionen von Pflanzen und Tieren auf Elektrosmog liefern zuverlässige Hinweise darüber, wie Menschen reagieren würden“



Prädiktoren für wahrgenommene Risiken verbunden mit EMF

Prädiktoren	Standardisierte Koeffizienten
Geschlecht	.09*
Aberglauben	.15**
Die meisten Chemikalien verursachen Krebs	.22**
Es gibt Personen, die schwache EMF wahrnehmen können	.10*
Nutzen	-.17**
Vertrauen	-.16**
Sprachregion	-.02

R²=.23, * p < .01, ** p ≥ .001

Michael Siegrist, Universität Zürich

Nach der Promotion in Psychologie folgten Forschungstätigkeiten und Beratungsaufgaben in der Privatwirtschaft. Heute ist Michael Siegrist Privatdozent für Psychologie an der Universität Zürich. Seine Forschungsschwerpunkte sind unter anderem Risikowahrnehmung, Risikokommunikation, Vertrauen, Entscheidungsverhalten und Konsumentenverhalten.

www.psychologie.unizh.ch

Timothy C. Earle, Western Washington University

Timothy C. Earle arbeitet als freier Forscher an der Western Washington University, WA, USA. Er gehört zu den führenden Forschern auf dem Gebiet Vertrauen und Risikowahrnehmung.

www.wvu.edu

Heinz Gutscher, Universität Zürich

Ordinarius für Sozialpsychologie, Psychologisches Institut der Universität Zürich. Grundlagenforschung und Consulting in den Bereichen kollektive Aktionen und Kampagnendesign, Wahrnehmung und Entscheidung in Risikosituationen, innovative Lösungsansätze im Themenfeld Verkehr.

www.psychologie.unizh.ch